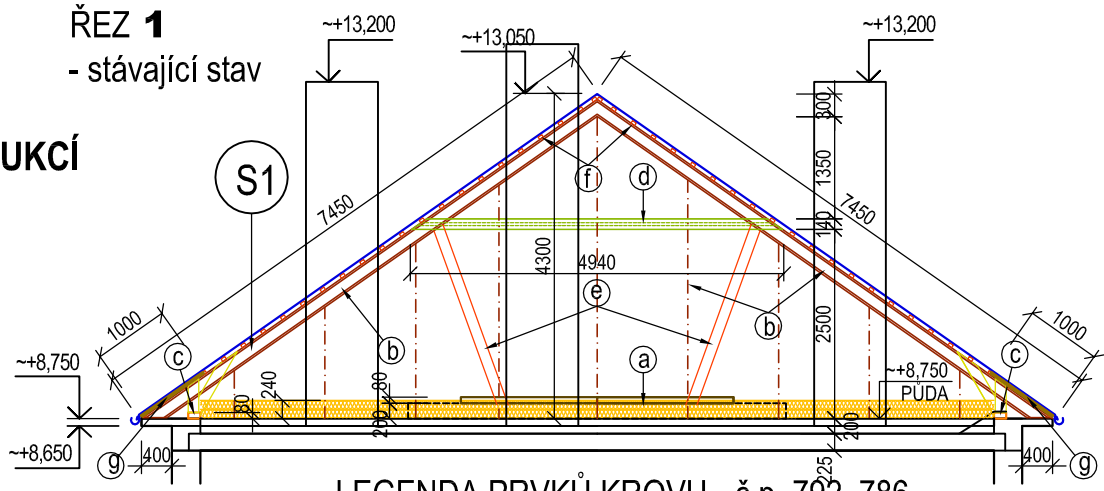
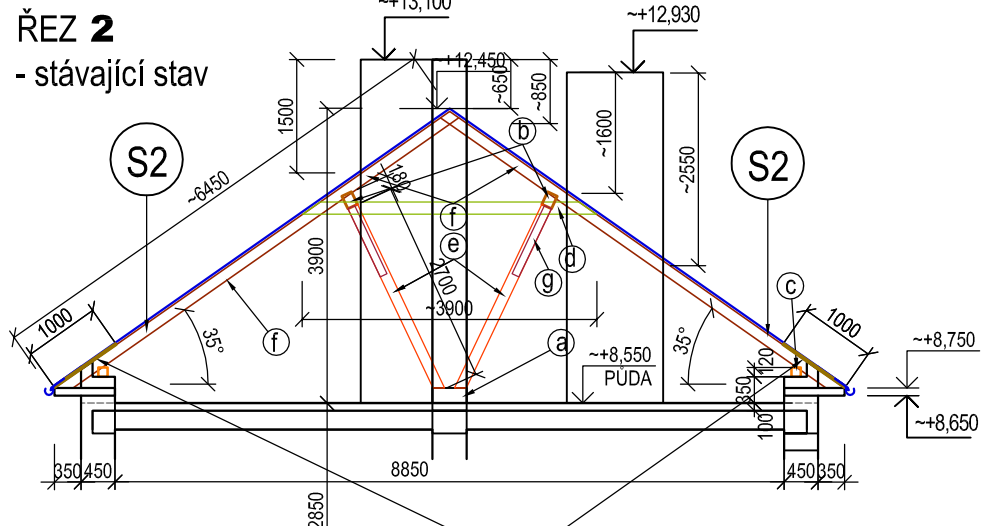


PŮDORYS KROVU
- stávající stav

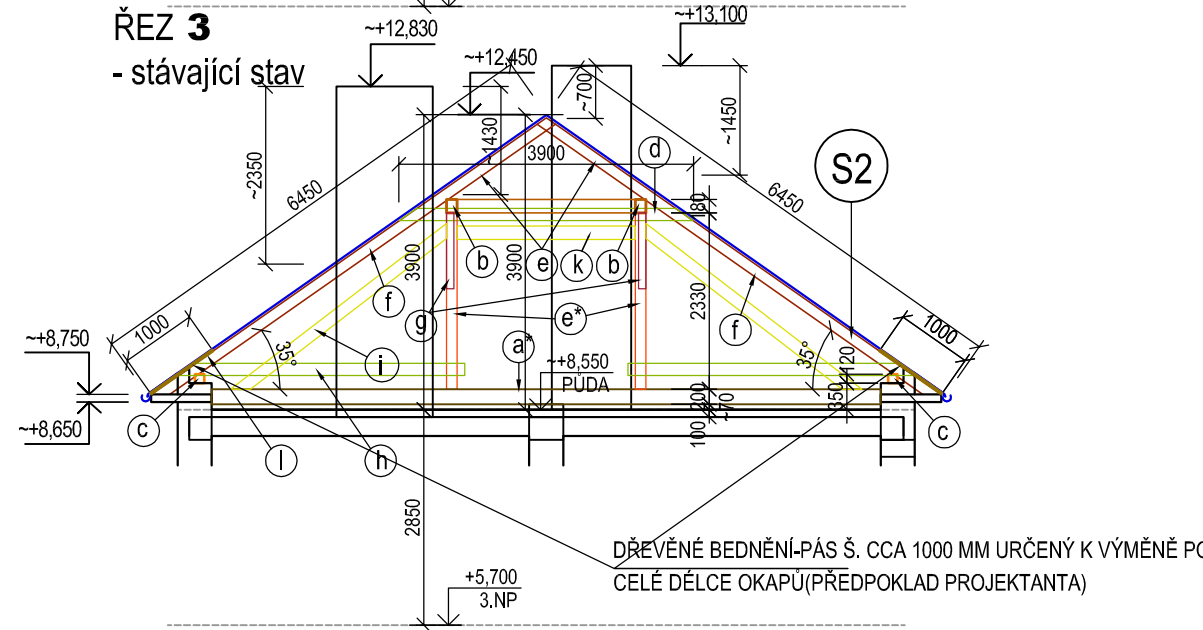
ŘEZ 1
- stávající stav



ŘEZ 2
- stávající stav



ŘEZ 3
- stávající stav



LEGENDA MÍSTNOSTÍ

OZN.	ÚČEL MÍSTNOSTI	PLOCHA (M2)	PODLAHY	POZNÁMKA
401	PŮDA č.p.792	181,40	ŠKVÁROBETON+MINERÁLNÍ IZOLACE	
402	PŮDA č.p.786	181,10	ŠKVÁROBETON	
403	PŮDA č.p.561	142,50	PLYNOSILIKÁTOVÉ TVÁRNICE	
404	PŮDA č.p.553	212,40	PLYNOSILIKÁTOVÉ TVÁRNICE	

LEGENDA PRVKŮ KROVU
č.p.553, 561

položka	průřez (mm)	prvek krovu	délka (m/1 prvek)
KROV-VAZNICOVÁ SOUSTAVA-LEŽATÁ STOLICE, STOJATÁ STOLICE -HUSOVA č.p.553,561			
a	120/140	bačkora	0,7/1 bačkora
a*	180/200	vazný trám	10,0/1 vazný trám
b	140/180	vaznice	~86,8/1 vaznice (celek)
c	120/120	pozednice	99,4/obvod
d	2x50/160	kleština-vaznice	2x4,0m/1dvojice
e	140/140	sloupek-šikmá stolice	2,9/1 sloupek
e *	140/140	sloupek-stojatá stolice	2,5/1 sloupek
f	140/140	krokv	6,8/1 krov
g	100/120	pásek	1,5/1 pásek
h	2x50/160	kleština-pozednice	2x3,9m/1dvojice
i	140/160	šikmá vzpěra	3,0/1 vzpěra
j	160/180	nárožní, úžlabní krov	8,5/1 krov
k	140/180	rozpěra	2,4/1 rozpěra
l	tl. 25 mm	bednění	~557m2/celá střecha

LEGENDA MATERIÁLŮ:

- STÁVAJÍCÍ KONSTRUKCE
- BOURANÉ KONSTRUKCE (odstranění tepelné izolace na půdě)

POZNÁMKA:
SOUVISEJÍCÍ DOKUMENTACE:
- KOMPLETNÍ TEXTOVÁ ČÁST PD
- VÝKRESOVÁ DOKUMENTACE

±0= ÚROVEŇ PODLAHY DVORNÍHO VSTUPU 1. NP BD č.p.553 (~201,360)

OZNAČENÍ REVIZE	PŘEDMĚT REVIZE	DATUM REVIZE	REVIZI PROVEDL
STAVEBNÍ ÚPRAVY BYTOVÝCH DOMŮ na ul. HUSOVA č.p. 553,561 a 786,792 v BOHUMÍNĚ			
MÍSTO STAVBY: HUSOVA č.p. 553,561 a 786,792, BOHUMÍN		ING. PAVEL STOKLASA PROJEKT / STUDIO B. NĚMCOVÉ 20, 746 01 OPAVA	
VEDOUČÍ PROJEKTU: ING. PAVEL STOKLASA		ZODPOVĚDNÝ PROJEKTANT: ING. PAVEL STOKLASA	
OBJEDNATEL: MĚSTO BOHUMÍN, MASARYKOVA 158, 735 81 BOHUMÍN		VYPRACOVAN: ING. PAVEL STOKLASA	
ČÁST: D. 1.1 ARCHITEKTONICKO - STAVEBNÍ ŘEŠENÍ		AUTORIZACE:	
STAVEBNÍ OBJEKT:		MĚRITKO: 1:100	
NAZEV VÝKRESU: PŮDORYS KROVU - stávající stav		ČÍSLO DOKUMENTU: 0623/003	
STUPĚŇ: PDSP+DVDS		ČÍSLO KÓDE:	
CÍLOVÝ VÝKRES: D.1.1.b.-05			